



**MONTE
VERDE**
MANUAL DE
STORYTELLING

PREFÁCIO

Assim como as pessoas, lugares possuem personalidade, memórias e histórias baseadas em culturas e tradições importantes da sua comunidade.

São essas histórias que tornam cada lugar único. A proposta da estratégia de storytelling é explorar narrativas criativas que revelem a essência e particularidades do destino e gerem identificação no público. Dessa forma, é possível conferir sentido especial às viagens e estimular a criação de memórias afetivas do lugar, fortalecendo os laços emocionais entre os visitantes, os moradores e o destino.

“

Monte Verde
é um portal para
uma experiência
transformadora,
que mistura história,
natureza, romance,
aventura e termômetros
com temperaturas
próximas de zero em um
vilarejo de montanha.



MONTE VERDE, DESTINO QUE ABRAÇA



Fundada por imigrantes da Letônia nos anos 1950, Monte Verde não é apenas um destino.

O lugar é um portal para uma experiência transformadora, inspirada pela natureza que emoldura esse vilarejo de montanhas pertinho do céu.

A 1.600 metros de altitude, a hospitalidade mineira se entrelaça ao charme europeu em meio a uma paisagem protegida de floresta de araucárias que abraçam hospedagens aconchegantes.



O caminho de acesso à pequena vila, em meio ao cenário verde, já traz bons prenúncios, revelando os encantos de um Brasil que vai além dos cartões-postais tropicais. À medida que se sobe a serra, a temperatura desce, a floresta fica mais densa e o horizonte mais azul. Quando adentra os limites da vila, o visitante se depara com ruazinhas cortando

os bosques, que parecem saídos de um filme épico, e propriedades com casas de arquitetura alemã e jardins cheios de margaridas e lavandas. Pela noite, o céu fica forrado de estrelas que brilham sem serem ofuscadas por postes de luz artificial, criando um clima de romance ou aventura, a depender da companhia.



Avenida Monte Verde

A elegante avenida principal concentra cervejarias, ateliês, bistrôs franceses, empórios mineiros, fábricas de chocolate e geleia, além de bucólicos cafês que exalam o aroma do strudel saindo do forno de

hora em hora. Apesar de ser uma atração obrigatória, o centro comercial é só o começo da jornada em Monte Verde. Para quem quer viver a verdadeira sensação de estar em um refúgio na natureza, vale muito se dedicar a explorar os arredores e as experiências proporcionadas pelas próprias hospedagens na montanha.



Refúgio de natureza rústico e sofisticado

A infraestrutura robusta, em meio à paisagem preservada, propicia prazeres singulares: um constante silêncio que, pela manhã, é interrompido pelo canto da saracura e outros pássaros e um friozinho sob medida para se cobrir com uma mantinha no jardim. O clima alpino convida os viajantes a degustarem um bom vinho a dois, a se aquecerem em torno das lareiras, a aproveitarem as benesses de um spa de padrão internacional ou explorarem as muitas opções de vida ao ar livre em família e com os amigos. Tudo isso embalado por histórias e tradições trazidas do Velho Mundo e reinventadas por moradores que compartilham o amor entusiasmado pela natureza, pela cultura e pela arte de bem receber.

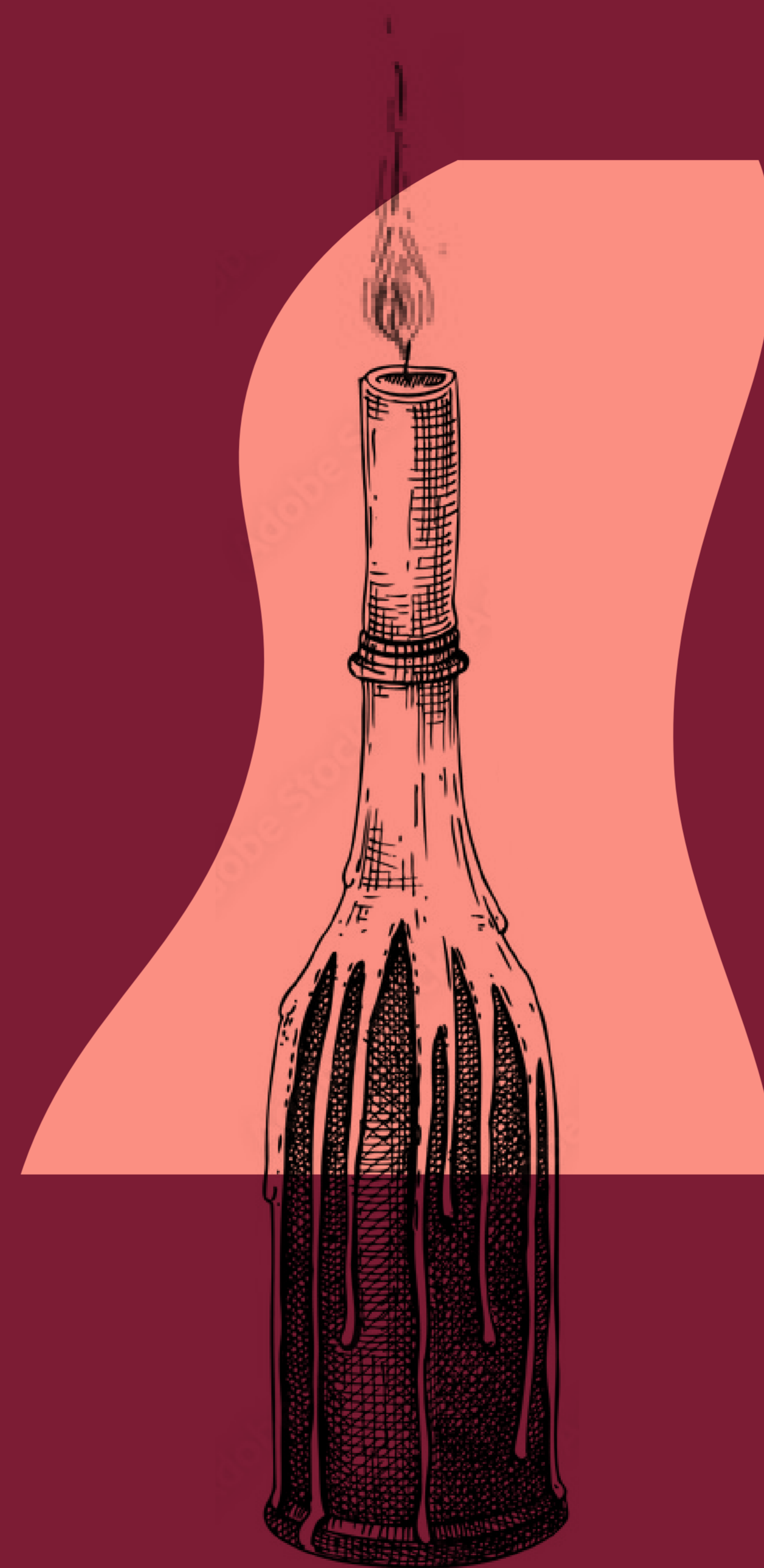
A romantic couple is shown in silhouette, facing each other in profile. They are positioned in the lower half of the frame, with the man on the left and the woman on the right. The background is a dramatic sunset sky with warm orange and yellow light breaking through dark, layered clouds. The overall mood is intimate and affectionate. The text is overlaid on the left side of the image.

HISTÓRIAS DE AMOR

UMA VILA QUE
INSPIRA AFETO

“

O vilarejo convida os visitantes a desacelerar o ritmo para partilhar o tempo, o visual, a comida e resgatar gestos de afeto para celebrar o amor.





Por conta do clima intimista, típico de um vilarejo de montanhas,

Monte Verde tem sido palco de incríveis histórias de amor: seja um pedido de casamento, uma lua de mel original ou um aniversário de noivado, comemorado há longas décadas na mesma pousada onde o namoro começou. Além de ser um cenário perfeito para datas especiais, o vilarejo também inspira pessoas a

celebrarem o amor que pode ser cotidiano, simples e, ainda assim, intenso. Ao desacelerar o ritmo, os pares costumam resgatar gestos de afeto, desde o café da manhã caprichado na varanda do hotel para conversar sem pressa, até o jantar com velas e rituais gastronômicos divertidos, como o do clássico fondue.



Entre uma refeição e outra, por onde se olha, a natureza também inspira: um circuito de arvorismo que convida os namorados a caminharem acima das árvores e entrelaçar as mãos para darem coragem um para o outro, um pôr do sol dourado com uma cer-

veja artesanal para brindar a vida, ou uma fogueira com marshmallow para contar histórias e estrelas. Tudo parece incentivar os visitantes a partilharem: o tempo, a o visual, a comida e as memórias que estão sendo criadas.



Amor na Montanha

NO MÊS DE JUNHO, Monte Verde respira amor. Com uma decoração e programação cultural especial, a vila convida os namorados a viverem experiências das mais simples às mais sofisticadas, cercados pela paisagem de montanhas.

Há quem queira só relaxar e aproveitar o calor das lareiras, há quem busca jantares em ambientes caprichados pra renovar o clima de romance e até aqueles que chegam com vontade de viver se aventurar na montanha em um trekking até um mirante de tirar o fôlego com o par.



Hospedagens aconchegantes

DURANTE TODO O ANO, os casais contam com hospedagens exclusivas, preparadas especialmente para estadias a dois, com vista para a serra, lareiras, ofurôs, hidromassagem, opção de café da manhã no quarto e jantares à luz de vela. Para quem faz questão do silêncio, algumas opções não recebem crianças para proporcionar uma experiência mais especial para os casais. Para quem tem filhos, há também hotéis que oferecem atividades recreativas com monitores para que os pais possam ter tempo a dois.



Bodas e Ensaios pré *Wedding*

Monte Verde não poderia ser um lugar mais fotogênico. O céu de um azul intenso, a floresta preservada, a arquitetura única e os jardins coloridos criam cenários incríveis para ocasiões especiais. Além de celebrações de aniversários de casamento, o destino também é muito procurado para ensaios fotográficos pré wedding, em que as montanhas emolduram os registros dos casais em picos acima das nuvens.



SPA

Outra experiência imperdível para os casais é desfrutar de um dos SPAs de alto padrão no destino. Uma opção é o Hotel Saint Michel, que conta com um exclusivo spa assinado pela marca francesa de cosméticos L'Occitane en Provence. O espaço combina ingredientes naturais e tecnologias sofisticadas que proporcionam uma verdadeira viagem sensorial, além de serviços inovadores, como a terapia do vinho.



**HISTÓRIA NATURAL
E ECOTURISMO**
EM UM BRASIL
SUBTROPICAL

“

A 1.600 metros de altitude, a hospitalidade mineira se entrelaça ao charme europeu em meio a uma paisagem protegida de floresta de araucárias que abraçam hospedagens aconchegantes.





Em um país
conhecido
mundialmente
por seus litorais
ensolarados,

Monte Verde é uma amostra de um Brasil pouco conhecido, que apresenta florestas, clima e biodiversidade absolutamente incomuns.

Situado na porção sul da Serra da Mantiqueira, o vilarejo é conhecido por seu clima ameno de montanha e pela rica vegetação nativa. A região abriga interessantes remanescentes de florestas de arau-

cária, a mesma que costumava cobrir boa parte do sul do Brasil (mas foi praticamente dizimada ao longo do século XX). Estas florestas de rara beleza cedem lugar a florestas montanas com muitos pinhos-bravos conforme se sobe a encosta, até darem lugar a florestas nebulares ao longo da crista da Serra, a altitudes ao redor de 1.800 metros. O cenário, cortado



por trilhas bem cuidadas, é ainda agraciado pelas nascentes que despencam em corredeiras e cachoeiras cercadas de mata e sobrevoadas por pássaros como tucanos, saíras e jacus.

Por isso, o destino supera as expectativas de quem imagina apenas uma estância romântica e surpreende os entusiastas da vida ao ar livre e adeptos das atividades de aventura. Durante todo o ano, é possível desvendar paisagens verdes em cavalgadas, voar em uma tirolesa acima da mata, realizar passeios de off road, pedalar em uma bicicleta alugada, ou até participar de uma corrida de montanha na Serra dos Poncianos, a 2.000 metros de altitude.

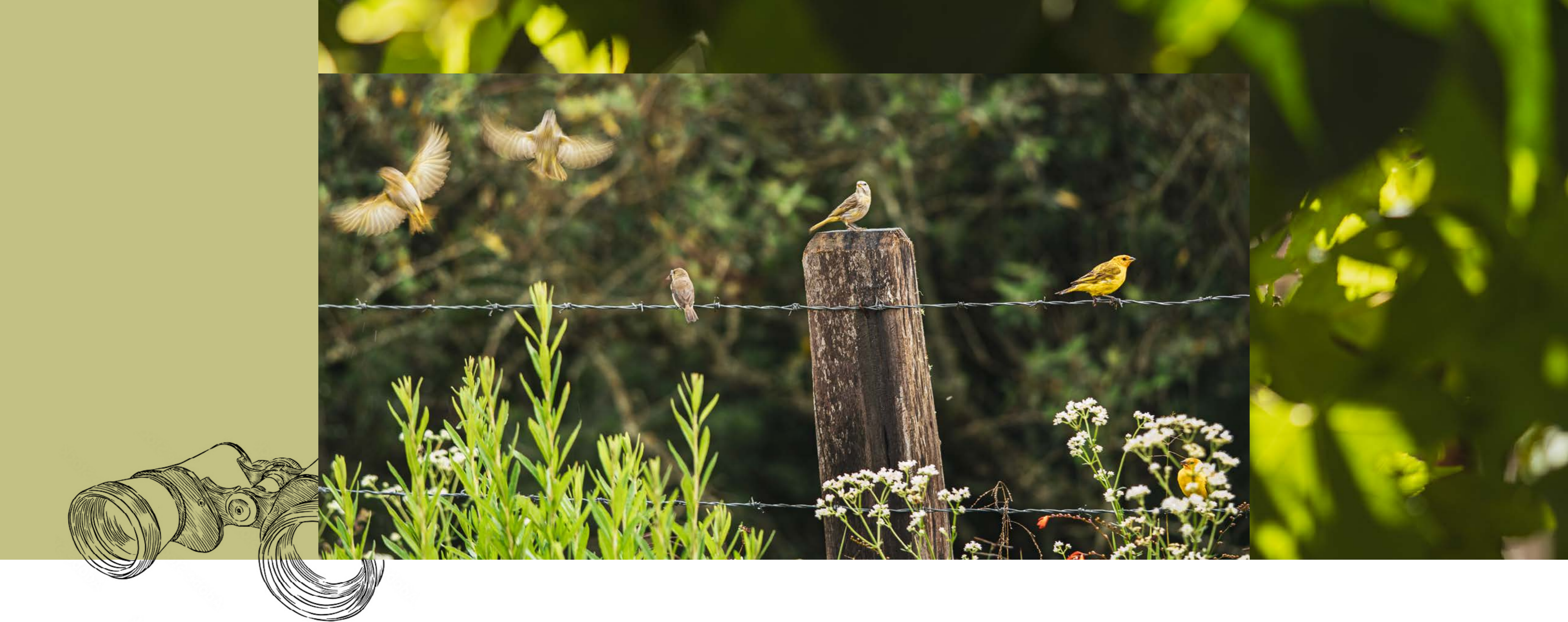
O ponto alto, literalmente, das atrações naturais é a Pedra Redonda, acessada através de uma trilha guiada, que proporciona uma vista panorâmica acima das nuvens de todo o vale que cerca o vilarejo.



Serra da Mantiqueira

A Serra da Mantiqueira, onde se encontra Monte Verde, tem uma formação geológica datada da era arqueana, que compreende um maciço rochoso com grande área de terras altas, entre 1.000 e quase 3.000 metros de altitude, ao longo das divisas dos estados de Minas Gerais, São Paulo e Rio de Janeiro.

Ela representa a região mais fria e úmida ao leste da América do Sul. A elevada umidade do ar nessa altitude e a presença de neblina, captada pela vegetação, produz inúmeras nascentes e riachos que despencam de cachoeiras ao redor da vila.



Clima

Por conta da altitude e da vegetação preservada, o clima de Monte Verde é singular. O verão na vila é agradavelmente fresco, se comparado ao resto do Brasil, com temperaturas que raramente ultrapassam os 25°C. O inverno, porém, é a estação mais emblemática do destino: as temperaturas podem cair abaixo de zero, trazendo geadas matinais que cobrem a paisagem de branco e, ocasionalmente, neve, um fenômeno raro e muito celebrado.

Biodiversidade

As cadeias montanhosas que ultrapassam 1.000 metros de altitude apresentam condições climáticas que são considerados habitats únicos para muitas espécies da fauna e flora, portanto relevantes para o patrimônio natural em escala global.



Fazenda Radical

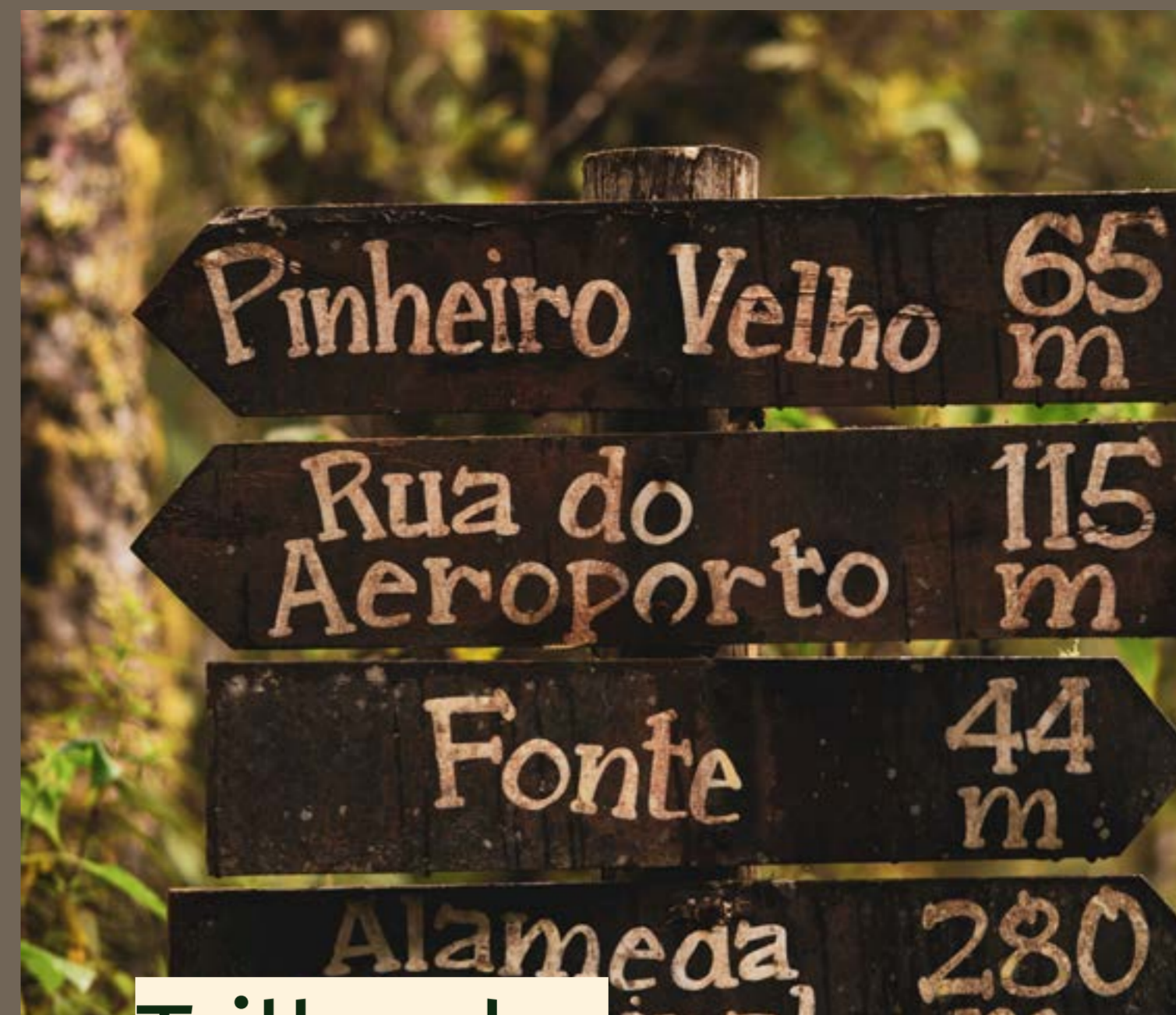
A Fazenda Radical é um parque de atividades de aventura que conta com diversas atrações de ecoturismo para toda a família, incluindo a Mega Tirolesa, que conta com um percurso de mais de 1 km de extensão, onde é possível voar de Minas Gerais até São Paulo, já que a fazenda fica no limite dos dois estados. Além disso, é possível praticar atividades como arco e flecha, arvorismo, passeio a cavalo, escalada esportiva para crianças, slackline e passeio de quadriciclo.



Trilha da Pedra Redonda

A trilha localizada no Parque Ecológico Verner Grinberg tem cerca de 1 km de extensão, nível de dificuldade médio e final recompensador. O cume da Pedra é amplo, plano e parece um terraço nas alturas. De lá, você pode admirar uma paisagem de 360° do horizonte.

*Necessário agendamento prévio.



Trilha do Pinheiro Velho

Autoguiada, tem acesso a partir da Avenida Monte Verde, é de nível fácil e leva este nome por possuir o maior exemplar da espécie na região: o pinheiro-brasileiro ou araucária. O “Pinheiro” da trilha tem aproximadamente 500 anos e cerca de 1,70 m de diâmetro. Ótima opção para quem quer entrar em contato com a natureza e conhecer um pouco mais sobre as florestas de araucárias.



Bike

Em Monte Verde há operadoras que oferecem tours guiados de bicicleta com diferentes percursos, desde o roteiro para iniciantes, de apenas 10 km, até trajetos mais longos por dentro de florestas de araucárias centenárias, beirando margens de rios. Para esse tipo de passeio, a empresa disponibiliza, além da própria bicicleta, capacete e luvas como equipamentos de segurança e um guia, que oferece explicações sobre os atrativos ambientais, sociais e históricos de Monte Verde. Também há a possibilidade de alugar uma bicicleta para fazer passeios autoguiados.



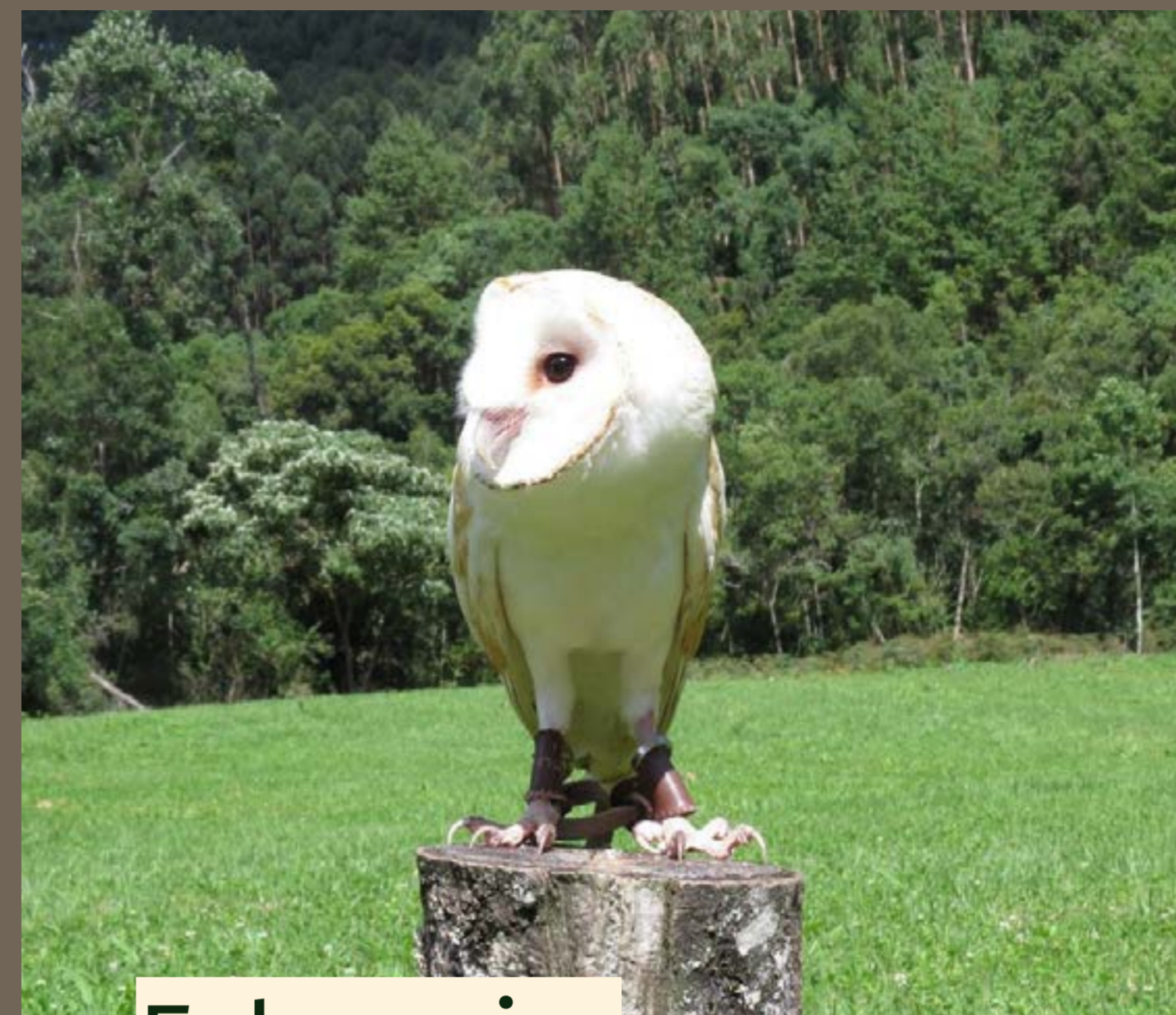
Parque Oschin (Vilareta)

A Família Oschin é originária da Letônia e está em Monte Verde desde a década de 1960. Esse parque tem 50.000 m² e foi idealizado pelo Sr. Oschin para os seus netos e agora está aberto para os turistas. Conta com trilhas, playground, um lago e pequenas corredeiras. Ideal para famílias com crianças.



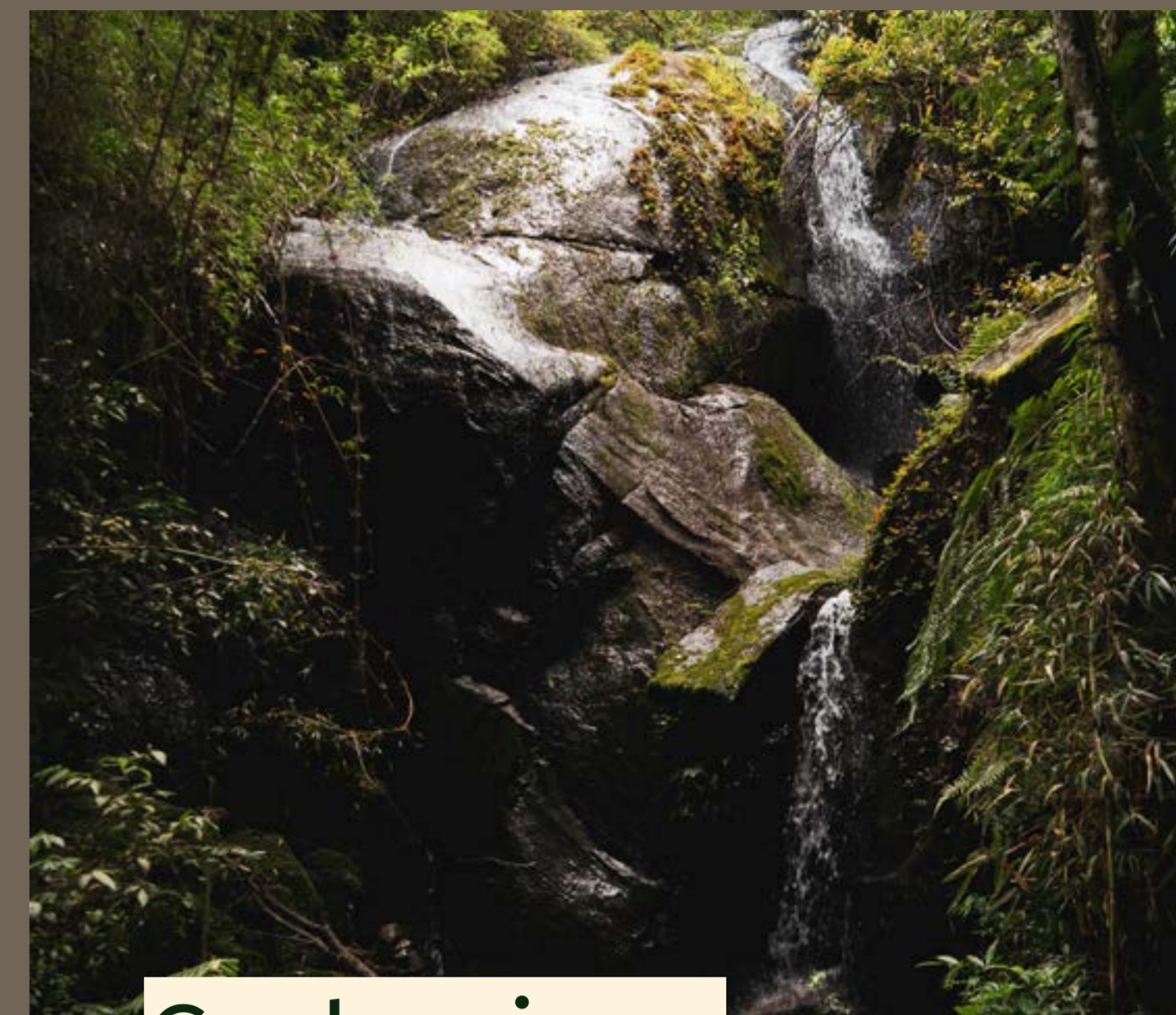
Bosque Gato de Botas

O bosque é público e tem várias cascatas e pontes de madeira: perfeito para piqueniques em família. O nome foi atribuído porque as gravações do filme “O Gato de Botas Extraterrestre” foram realizadas no local.



Falcoaria

Monte Verde tem uma Escola de Falcoaria: técnica de treinar aves de rapina (corujas, falcões, águias e gaviões) para interagir com os seres humanos. A técnica tem mais de 4 mil anos de história e é considerada Patrimônio Cultural Imaterial da Humanidade pela UNESCO.



Cachoeiras

A MATA ATLÂNTICA NA REGIÃO OSENTENTA VÁRIAS CORREDEIRAS DE DIFERENTES ALTURAS. A Cachoeira dos Pretos tem mais de 170 metros de altura e um enorme poço refrescante. A trilha até a Cascata da Siriema é outra opção para quem quer explorar as paisagens da densa Mata Atlântica.

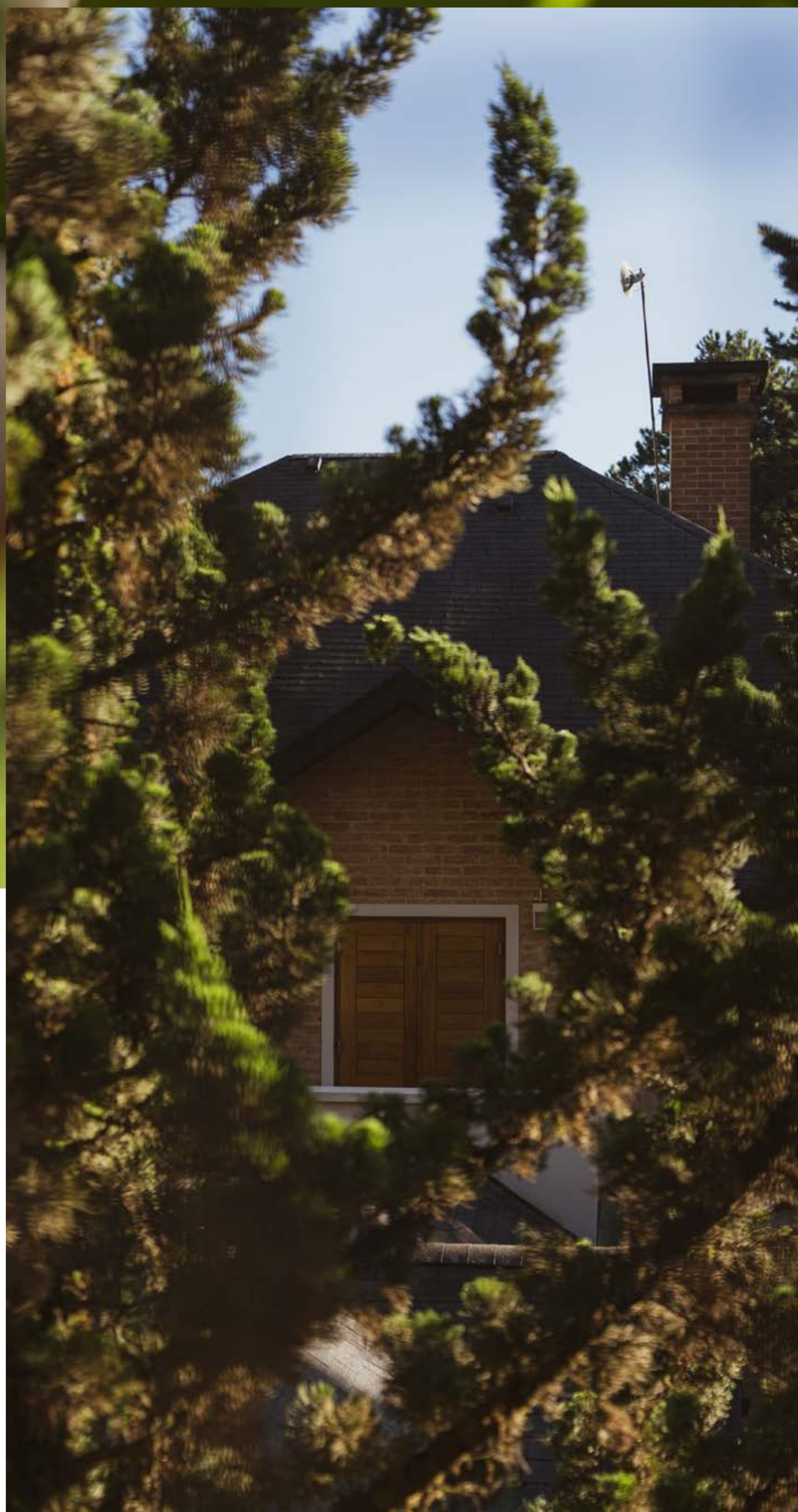
**HISTÓRIA
DO LUGAR**
A CULTURA
EUROPEIA
QUE ABRAÇA
HOSPITALIDADE
MINEIRA



“

Monte Verde nasceu do sonho de um imigrante que queria criar uma comunidade disposta a proteger a montanha e as memórias trazidas do Velho Mundo.





Criado em 1950,
o vilarejo é um
distrito do município
de Camanducaia,

que fica nos limites entre Minas Gerais e São Paulo. Sua história singular está ligada à ocupação de imigrantes do Velho Mundo, que abraçaram a cultura mineira e dos tropeiros, criando um vilarejo de montanhas com identidade, tradições e sotaques próprios.

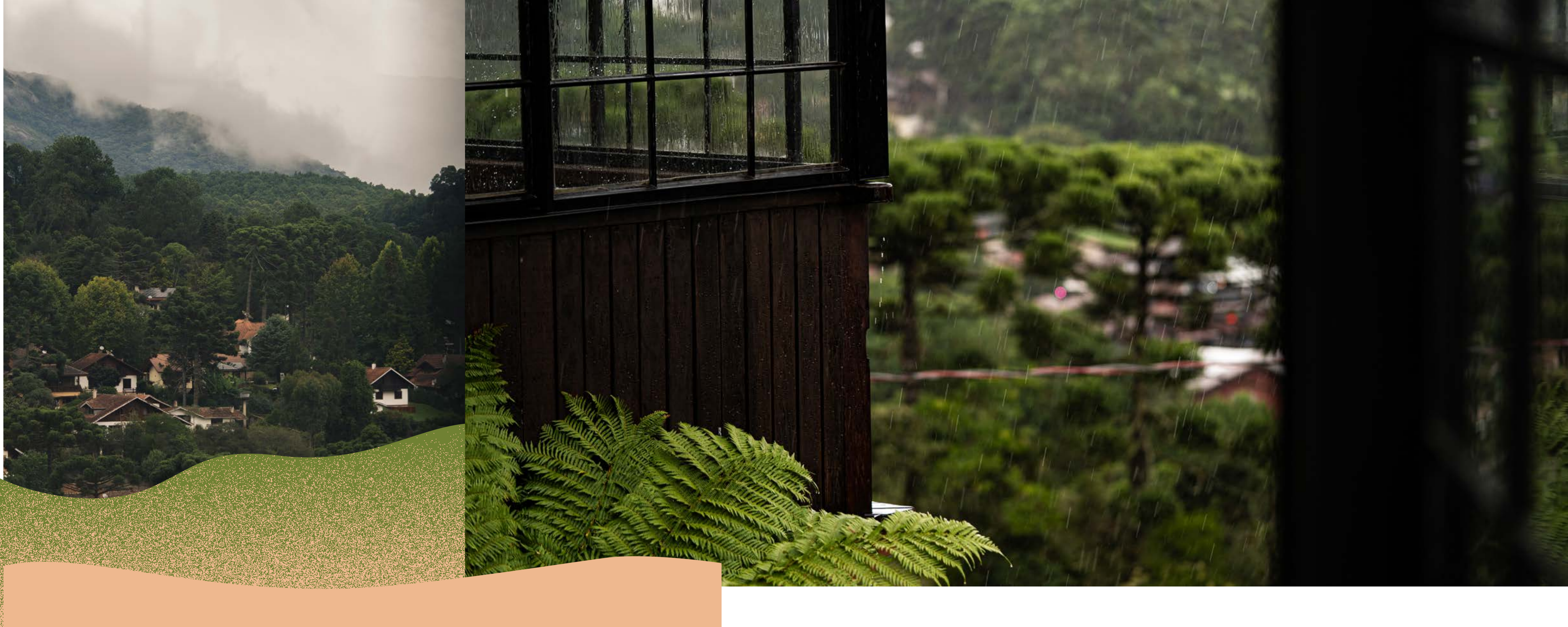


O fundador

Para entender um pouco mais sobre a história da vila, é preciso conhecer a história de Verner Grinberg, o fundador do lugar. Sua família veio da Letônia e, depois de passar por algumas cidades, se instalou em Campos do Jordão. Começaram a trabalhar como madeireiros e logo se identificaram com a Serra da

Mantiqueira, cujo clima e belas paisagens remetiam ao seu país natal. Por serem imigrantes e desbravadores, percorreram a região para procurar um local mesmo que ainda inóspito e rústico, para iniciar uma nova comunidade.

Foi assim que Verner e seu pai cavalgaram até descobrir os Campos do Jaguari, onde fica a nascente do Rio Jaguari, um lugar com algumas fazendas e



muita área verde. Foi amor à primeira vista. Morando então em Campos do Jordão, juntou as malas, se mudou para Jaguari, comprou terras e mais terras e trocou o nome da cidade para Monte Verde (que é a tradução para o português do seu próprio sobrenome – Verde (Grin) Monte (Berg)).

Para começar a construção da cidade, primeiro, era necessário transformar uma fazenda em uma pequena vila. Contaram, então, com a inestimável ajuda de outros membros da família e construíram a primeira casa sede de madeira serrada manualmente. Depois, instalaram uma serraria.



Comunidade de imigrantes

Posteriormente, imigrantes oriundos da Hungria, Suíça, Alemanha, Rússia, Itália e brasileiros de outras partes do país se mudaram para a vila por conta dos ares europeus e clima de montanha. A antiga fazenda deu lugar a uma comunidade acolhedora, que hoje mistura a elegância da arquitetura e sofisticação da gastronomia europeia aos mais carismáticos costumes mineiros de moradores, guias, artesãos e chefs. Eles mantêm vivas as memórias da formação da vila, dos costumes, das receitas letã e alemãs e das primeiras expedições nas montanhas. Todos se referem ao fundador como uma pessoa visionária e generosa, que tinha um forte senso comunitário Segundo os relatos, ele queria manter a natureza do entorno preservada.



Turismo de inverno

Em comum com os primeiros imigrantes, os atuais moradores nutrem uma paixão pelo destino, criando um lifestyle contagiante inspirado nessa admiração. O ritmo de vida tranquilo e a segurança do lugar é de fazer inveja até mesmo nos visitantes mais interioranos, e já arrebatou muita gente que chegou para pas-

sear e acabou ficando de vez. Hoje, mais de um século depois que Verner pisou no Brasil, Monte Verde ganhou o status de um dos melhores e mais charmosos destinos de inverno do país para quem quer viver experiências culturais, gastronômicas e aventuras na natureza preservada.



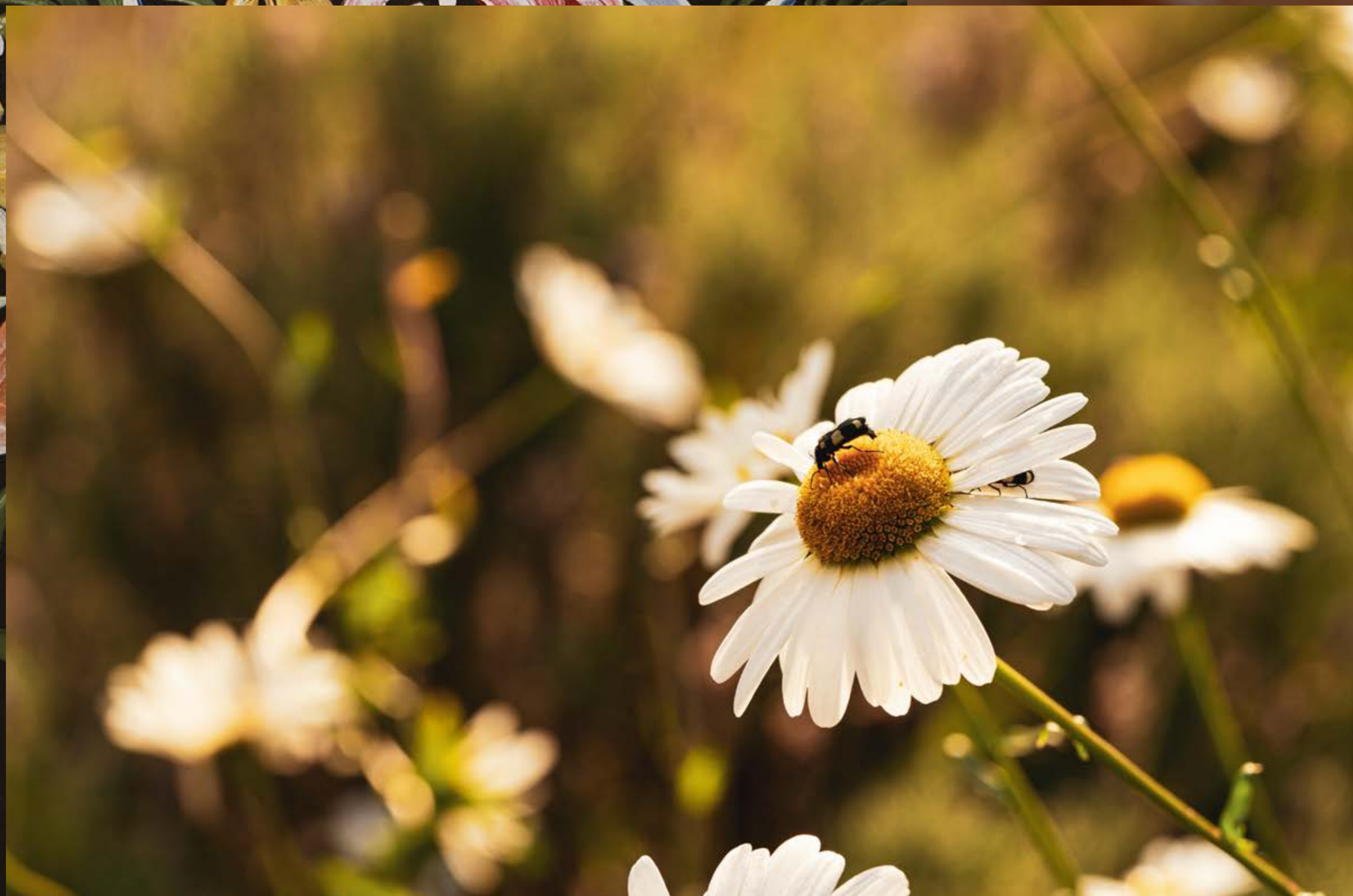
Sustentabilidade

Inspirada na cultura e história de Verner, a comunidade local tem uma forte conexão com o meio ambiente e com a cultura local, valorizando a preservação da paisagem e as produções artesanais de pequena escala, como no caso das criações de truta e pequenas fábricas de geleias, chocolates, cachaças, doces e quitutes alemães.



Combinação cultural única

A interação entre a calorosa hospitalidade mineira e a influência das tradições europeias cria uma identidade cultural única para Monte Verde. Esta fusão é evidente na acolhedora maneira de receber dos moradores, que combinam a simplicidade e o calor humano de Minas Gerais com o requinte e a sofisticação europeus.



PERSONAGENS

Clarice, Monte Verde e as margaridas

Muitos não sabem, mas as margaridas que enfeitam a primavera de Monte Verde não são nativas. Elas foram trazidas há mais de 30 anos pelo casal Juan Estevan e Clarice Juhász, que saíram da Hungria depois da segunda guerra mundial e chegaram ao Brasil, em 1965, como refugiados políticos. Conheceram Monte Verde e se apaixonaram pelo clima e pelo lugar. Adquiriram,

na época, do senhor Verner um lote de 5.000 m² em uma bela colina, onde, mais tarde, os húngaros foram se fixando. Em 1969, abriram uma pousada (El Brujo) e passaram a se dedicar à pintura Bauer, que se tornou a marca de Monte Verde. Dona Clarice faleceu aos 93 anos, em 2013, e deixou como herança para o distrito muitos campos de margarida que ela mesma plantou.



Pintura Bauer

Monte Verde é refúgio de artistas que adotaram a arte Bauernmalerei, uma técnica de pintura muito utilizada em países europeus como Áustria, Alemanha, Hungria e Suíça, que traz traços coloridos, retratando flores e a natureza, alegrando as casas durante os períodos de inverno com muita neve.

Nada mais próprio para esse vilarejo com ar tipicamente de montanha. A pintura retrata a natureza de forma simples, com flores, arabescos e pássaros em cores vibrantes. Você poderá encontrar obras de arte do estilo Bauer espalhadas por diversos lugares do distrito, como nos bancos da avenida principal, nos ateliês e na decoração das pousadas e no artesanato local. Também é possível fazer oficina de arte Bauer para aprender a técnica com artistas locais.



Ateliê Cerâmica Lelé

No ateliê é possível conhecer o processo de criação das peças em forno de alta temperatura, fazer oficina de modelagem ou comprar peças exclusivas.



**HISTÓRIAS
DA MESA**
MENUS PARA
CELEBRAR A VIDA

“

Em Monte Verde,
a experiência de
comer envolve
ambientes
aconchegantes,
ingredientes artesanais
e receitas elaboradas,
que misturam memória,
afeto, cultura e
identidade.





A comida, em Monte Verde, é conexão com o território, com a natureza e com as muitas tradições do lugar.

Ela é memória e afeto, e, sobretudo, a oportunidade de partilhar o tempo.



Por isso, os restaurantes da vila capricham no ambiente, nos cardápios e na apresentação dos pratos, tornando as refeições um momento especial de celebração da vida. Um café da manhã com uma mesa



posta florida, um jantar à luz de velas, um almoço em uma cantina italiana tradicional, ou até mesmo uma paradinha para um café com biscoitos de especiarias podem criar boas memórias.

Os menus ostentam pratos com ingredientes frescos, cultivados no território, os quitutes artesanais, criados com receitas centenárias, as influências europeias, as tradições mineiras e os sabores da Mantiqueira.

A Avenida Monte Verde, principal via do vilarejo, celebra a boa gastronomia em restaurantes charmosos, casas de chá, cafés, docerias e bistrôs, cujos cardápios variam do trivial ao aprimorado. O destaque fica por conta da truta, peixe típico dos rios gelados do Canadá, mas que foi introduzido com sucesso em alguns destinos brasileiros mais frios, como é o caso do distrito. Fora a truta, a culinária local combina a típica cozinha mineira com os pratos de origem europeia, especialmente francesa, alemã e italiana, sendo o suíço fondue um dos pratos mais pedidos.



Influência Europeia

A cultura dos imigrantes europeus é servida à mesa em muitos restaurantes de Monte Verde. Entre os destaques estão bistrôs que surpreendem pela inventividade de pratos autorais, feitos com técnicas francesas e ingredientes locais, como o pinhão e a truta. Há ainda restaurantes com ambientes requintados e

vista pras montanhas, além de bares com cervejas artesanais locais e jardins incríveis para curtir o pôr do sol. Entre os quitutes alemães, um destaque é o strudel, uma deliciosa massa folhada com recheio de maçã, frutas vermelhas ou outros sabores e as cucas, bolos alemães com cobertura de farofa de açúcar.



Culinária mineira

Além da hospitalidade, da fartura, da simpatia, a tradição mineira também se faz presente em pratos típicos, como o feijão tropeiro, o leitão à pururuca e o frango com quiabo, servido em restaurantes especializados, mas também em casas que mesclam opções europeias e regionais no cardápio.

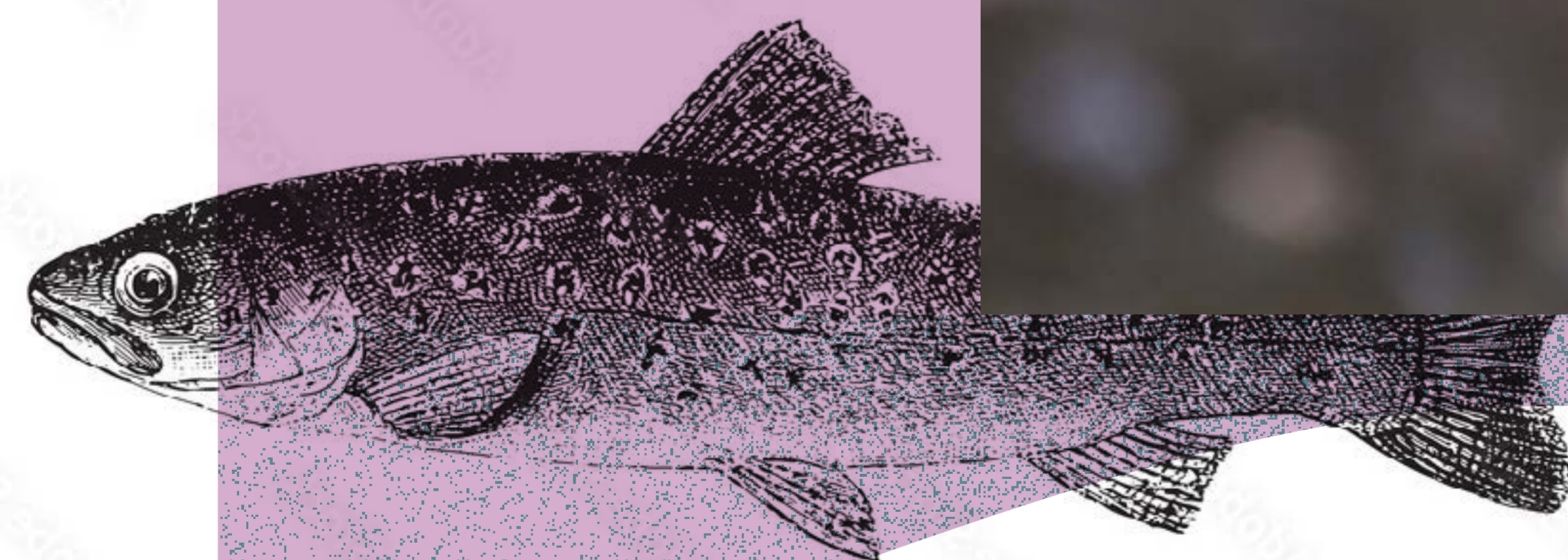


Produtos artesanais

Há diversos locais na cidade para se conhecer a produção ou degustar quitutes artesanais, como chocolates, geleias, cervejas, bolos e biscoitos de especiarias (gingerbread).

Cafés da Manhã

A primeira refeição das melhores hospedagens de Monte Verde têm o potencial de fazer o dia nascer feliz. Em geral, os cafés são caprichados, com quitutes artesanais frescos, incluindo muitas opções de pães e bolos quentinhos e geleias locais, vista para a serra e a trilha sonora dos pássaros.



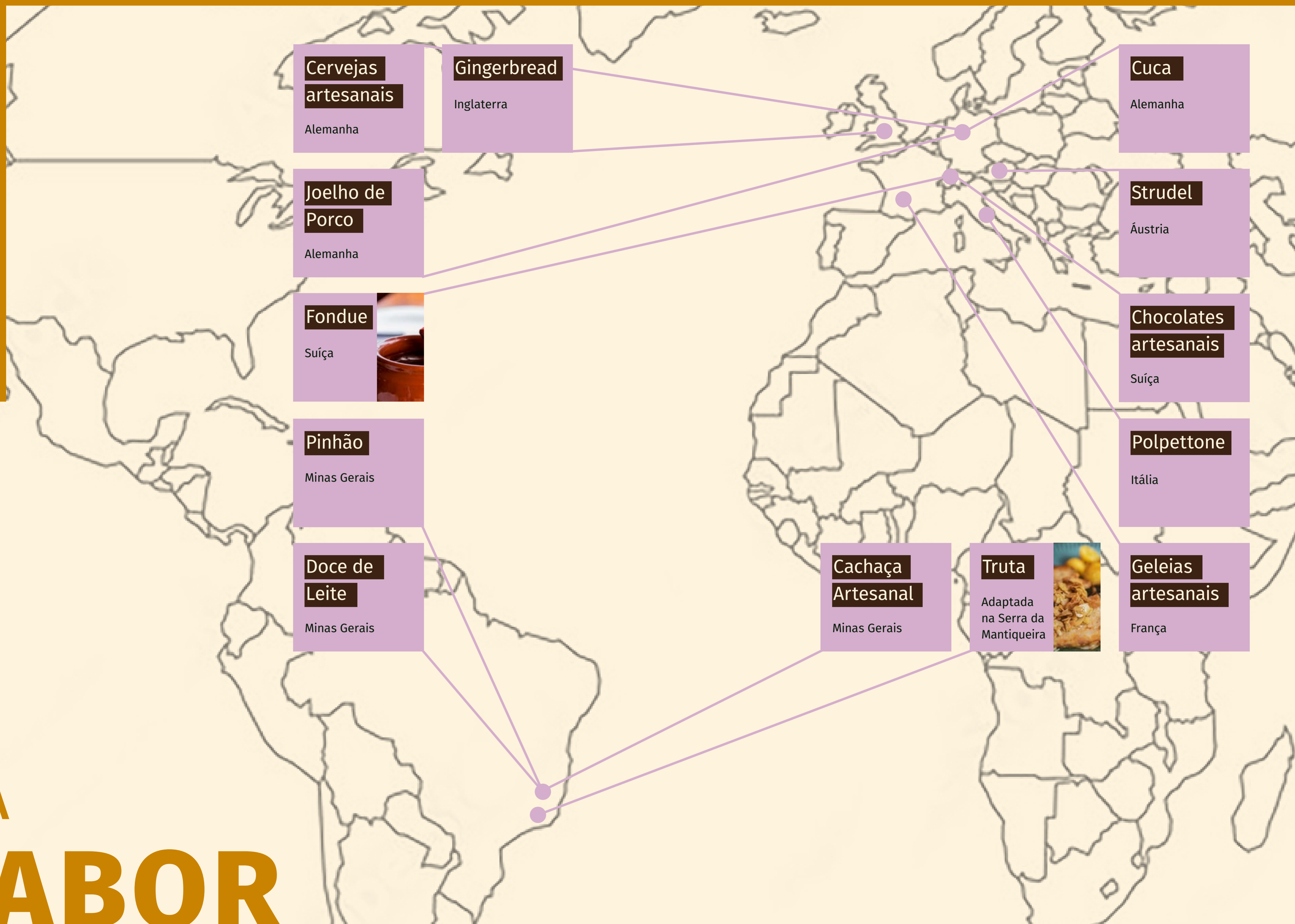
Trutário

Cercado de muito verde, o atrativo permite aos visitantes conhecer a criação de trutas em diferentes tanques e degustar pratos originais, como o risoto de truta. O local também possui um alambique e empório com produtos à base de trutas.

INGREDIENTES / IGUARIAS

FUSÃO

Strudel com cafezinho
Risoto de truta
Risoto de Pinhão
Cuca de doce de leite



MAPA DO SABOR

TRUTA (MINAS GERAIS)

Peixe nobre de águas que vive apenas em águas frias e muito limpas. Originário do Canadá, foi introduzido no Brasil nos anos 1940 e se adaptou bem na Serra da Mantiqueira.

GELEIAS ARTESANAIS (FRANÇA)

A iguaria que surgiu a partir do erro de uma receita na França faz muito sucesso em Monte Verde, onde é possível degustar opções 100% naturais, feitas com frutas de produtores locais.

STRUDEL (ÁUSTRIA)

Massa folhada com recheio de maçã, açúcar e canela. Tornou-se popular no século 18 em todo o Império Habsburgo.

CUCA (ALEMANHA)

Bolo de massa macia e frutas coberta por uma farofa crocante de açúcar e canela.

CERVEJAS ARTESANAIS (ALEMANHA)

Em Monte Verde é possível experimentar várias cervejas artesanais, locais e

importadas (alemãs) em fábricas que permitem aos visitantes conhecer todo o processo de produção.

CHOCOLATES ARTESANAIS (SUÍÇA)

Fondue doce, chocolate quente, drink com chocolate e espetinho de chocolate são algumas das opções para experimentar o chocolate artesanal em Monte Verde, que tem fábricas e lojinhas dedicadas à iguaria suíça.

PINHÃO (MINAS GERAIS)

Fruto da araucária, é muito nutritivo. Usado em Monte Verde, em risotos, pães e farofas.

FONDUE (SUÍÇA)

Fondue é um prato originalmente à base de queijo aquecido sobre uma lamparina, também conhecida como espiriteira ou rechaud. Está presente na maioria dos cardápios de Monte Verde.

JOELHO DE PORCO (ALEMANHA)

Tradicionalmente é servido com chu-

crute (conserva de repolho) e batata, mas o acompanhamento pode variar de acordo com os gostos.

POLPETTONE (ITÁLIA)

Bolo feito com carne moída bovina e suína. Nasceu no século XIV, originariamente para dar utilidade às sobras de carne que, somadas às ervas frescas e pão dormido, resultavam numa saborosa e reforçada refeição.

GINGERBREAD (INGLATERRA)

Biscoito assado, normalmente aromatizados com gengibre, cravo, noz-moscada e canela e adoçados com mel, açúcar ou melaço. No fim do ano, em Monte Verde, são comuns os biscoitos decorados com temas natalinos.

PRÍMULA

Iguaria de Monte Verde feita com duas bolachinhas especiais recheadas com doce de leite.

CARDÁPIO DE **EXPERIÊNCIAS E EVENTOS**

Monte Verde convida os visitantes a viverem experiências exclusivas, desde dormir com uma paz única, até participar de uma corrida de montanha acima das nuvens.



EXPERIÊNCIAS

Day SPA e terapias holísticas

Diferentes hospedagens em Monte Verde oferecem experiências de SPA e terapias revitalizantes em meio a estruturas confortáveis com vista para a natureza exuberante da vila. Entre os destaques estão as terapias do vinho e do sono, massagens de origem japonesa, escalda pés e banhos de argila e hidromassagem.



EXPERIÊNCIAS

Birdwatching

A chamada Serra dos Poncianos, na parte sul da Mantiqueira, entre o distrito de Monte Verde ou de São Francisco Xavier (ligado a Gonçalves), abriga interessantes conjuntos de aves que adoram se exhibir para as visitas no amanhecer. Por isso, quem é fã de passarinhar (ou avistar pássaros na natureza) tem um motivo a mais para escolher Monte Verde como destino de viagem. Embora ainda não haja operadoras ou guias especializados na atividade na vila, é possível observar uma grande quantidade de espécies nos próprios jardins das pousadas e nas trilhas do vilarejo. A lista de aves catalogadas em Monte Verde por observadores profissionais passa das 260 espécies e incluem algumas globalmente ameaçadas, como o Papagaio-de-peito-roxo *Amazona vinacea* e o caneleirinho *Piprites pileata*. Devido à presença destas e outras espécies, a Serra dos Poncianos é considerada uma Important Bird Area (IBA) – ou seja, uma área globalmente importante para a conservação das aves – pela organização não governamental BirdLife International. Locais interessantes para passarinhar incluem a própria Avenida de Monte Verde, onde papagaios podem ser observados alimentando-se nas araucárias juntamente com grimpeirinhos *Leptasthenura setaria*.



EXPERIÊNCIAS

Patinação no Gelo

A pista de patinação no gelo de Monte Verde leva o título de uma das maiores pistas fixas do Brasil, com 200 m² de gelo. O ringue comporta até 50 pessoas patinando com segurança ao mesmo tempo.

EXPERIÊNCIAS

Pôr do Sol

Monte Verde tem um pôr do sol espetacular e há várias formas de aproveitar esse momento: passeios de quadriculo até mirantes, bares com música ao vivo para apreciar o espetáculo natural, a trilha da Pedra Redonda no fim da tarde e pousadas com vistas privilegiadas.



EVENTOS

Natal nas Montanhas

O Natal em Monte Verde é uma experiência que transcende a simples celebração das festas de fim de ano. Na vila, os visitantes podem vivenciar momentos inesquecíveis em um cenário mágico e acolhedor, onde o espírito do Natal toma conta das montanhas. A programação inclui espetáculos ao livre (ou em galerias da cidade), como shows, apresentações de dança, teatro e contação de histórias.



EVENTOS

Corrida de Montanha - Trail Running Serra dos Poncianos

Com percursos de 9 km e 14 km, a corrida é organizada pela MOVE, em parceria com a Pousada Águia da Montanha. O percurso passa pelas trilhas do Platô e do Chapéu do Bispo, na Serra dos Poncianos e inclui estradas que chegam a altitudes superiores a 2.000 m, na Serra da Mantiqueira, passando por bosques de Mata Atlântica. Os trechos ficam na divisa entre São Paulo e Minas Gerais.



EVENTOS

Pedal Luz Monte Verde

O passeio Pedal Luz é voltado para toda a família e reserva paisagens incríveis de Mata Atlântica a serem percorridas com tranquilidade por conta do clima ameno do vilarejo. O percurso principal tem 34 km e passa por reservas naturais e trechos single track. Para as crianças há um percurso infantil, dentro da área urbana da vila.



Monte Verde
destino que abraça

www.visitemonteverde.com.br

REALIZAÇÃO



APOIO



PARCERIA TÉCNICA

