

manual de marca destino turístico



**MONTE VERDE**



## O QUE O MUNDO PRECISA?

Em um cenário global cada vez mais acelerado e estressante, o mundo anseia por espaços que promovam o desacelerar, o contato genuíno com a natureza e a cultura autêntica. Há uma busca crescente por experiências que revitalizem, que conectem as pessoas com a simplicidade, a beleza natural e a autenticidade dos lugares e suas comunidades.



# O QUE PODEMOS OFERECER



Monte Verde oferece uma fusão singular da tranquilidade mineira com o charme da herança europeia. Nosso destino se destaca como um refúgio que equilibra o sossego com aventuras na natureza, oferecendo uma experiência rica em cultura, história e gastronomia.

Nosso compromisso é proporcionar um turismo sustentável, que respeita e valoriza o meio ambiente e a cultura local, oferecendo uma experiência autêntica e restaurativa.

# QUAL A NOSSA MISSÃO?

Nossa missão é elevar Monte Verde ao status de um destino turístico de excelência, onde cada visita é uma jornada de redescoberta, relaxamento e aventura. Nosso foco está em valorizar e preservar nossa herança cultural e natural, promovendo uma hospitalidade acolhedora e genuína, e oferecendo experiências enriquecedoras que ressoem com as aspirações e sonhos dos nossos visitantes.





## QUAL A NOSSA VISÃO?

Visamos posicionar Monte Verde como um modelo de destino turístico sustentável e inclusivo. Nosso objetivo é ser reconhecido como um lugar onde o equilíbrio perfeito entre natureza, cultura e desenvolvimento sustentável pode ser experimentado em todas as estações do ano. Almejamos ser uma fonte de inspiração para o turismo consciente e responsável, enriquecendo a vida dos visitantes e da comunidade local, tornando Monte Verde sinônimo de um refúgio restaurador e enriquecedor.





# O QUE FAZEMOS?



Desenvolvemos experiências únicas, onde o charme europeu encontra a alma mineira nas montanhas. Nossas aventuras, cultura e gastronomia não só cativam, mas também cuidam de nossa comunidade e natureza.

Em Monte Verde, cada detalhe é pensado para criar memórias inesquecíveis e promover um turismo sustentável e apaixonante.



Avenida Monte Verde 158 m

Avenida Sol Nascente 504 m

**NOSSOS  
VALORES**



Valorizamos o acolhimento caloroso e pessoal, típico de um autêntico vilarejo mineiro, proporcionando uma experiência de hospedagem acolhedora e familiar.



## HOSPITALIDADE DE VILAREJO



## CONEXÃO COM A NATUREZA

A natureza preservada e a vida ao ar livre são essenciais. Nos empenhamos em manter e respeitar nosso ambiente natural, oferecendo aos visitantes a oportunidade de vivenciar e apreciar a beleza natural.

A fusão única de tradições europeias e mineiras forma a base da nossa identidade cultural, celebrada por meio de nossa gastronomia, eventos e hospitalidade.



## INTEGRAÇÃO CULTURAL



## QUALIDADE DE VIDA E DESCANSO

Fornecemos um refúgio para o descanso e a contemplação, com foco no bem-estar e na desaceleração, em um ambiente que favorece o relaxamento e a renovação.

## ÉTICA E COLETIVIDADE

Nossas ações são pautadas pela transparência e ética, visando construir confiança e união entre todos os envolvidos, de visitantes a moradores locais.

## DESENVOLVIMENTO SUSTENTÁVEL

O compromisso com a sustentabilidade guia nosso desenvolvimento turístico, equilibrando a preservação de nossos recursos naturais e culturais com as necessidades da comunidade local.

## AUTENTICIDADE NAS EXPERIÊNCIAS

Em Monte Verde, cada atividade, desde trilhas a restaurantes, é cuidadosamente elaborada para garantir experiências autênticas e significativas que refletem o espírito do destino.





# SEGMENTAÇÃO DO MERCADO



## CASAIS EM BUSCA DE CONFORTO E ACONCHEGO

Na faixa etária de 25 a 55 anos, buscam escapar da rotina com hospedagens aconchegantes, experiências românticas e gastronomia requintada para viver momentos a dois e celebrar datas importantes para o casal. O foco principal está na qualidade das hospedagens e restaurantes, mas eventos culturais e opções de atividades ao ar livre também podem ser um diferencial na decisão de compra.





## FAMÍLIAS EM BUSCA DE LAZER

Famílias com crianças, buscando experiências de lazer tranquilas, seguras e confortáveis. Interesse por hospedagens aconchegantes e opções de atividades recreativas para os filhos, como passeios em parques. Procuram um escape da rotina urbana, valorizando a tranquilidade e a segurança.

## TURISTAS DE AVENTURA E NATUREZA

Público predominantemente jovem, até 40 anos, que busca experiências ativas e interação direta com a natureza. Preferência por atividades ao ar livre como caminhadas, escaladas, esportes de montanha e exploração de trilhas. Valorizam experiências ecológicas e sustentáveis.






## **TURISTAS CULTURAIS E GASTRONÔMICOS**

Indivíduos e grupos, geralmente acima dos 35 anos, com interesse em gastronomia, cultura e história local. Buscam experiências culinárias autênticas e oportunidades para aprender sobre a cultura e as tradições de Monte Verde. Preferem atividades culturais como visitas a museus, galerias de arte, festivais culturais e eventos gastronômicos.



## **TURISTAS URBANOS EM ASCENSÃO PROFISSIONAL**

Profissionais bem-sucedidos, predominantemente entre 25 a 40 anos, em busca de destinos que ofereçam uma combinação de relaxamento e atividades exclusivas. Interessados em experiências de luxo, mas também buscam autenticidade e interação com a comunidade local. Valorizam o design e a arquitetura, bem como hospedagens de alto padrão que oferecem privacidade e serviços personalizados.

A dramatic sunset over a mountain range. The sun is low on the horizon, casting a warm, golden glow across the sky and the silhouetted mountains. The sky is filled with dark, heavy clouds, some of which are illuminated from below by the setting sun, creating a striking contrast. The overall mood is serene and majestic.

**"Monte Verde, destino que abraça.  
Um mosaico de natureza, cultura e aconchego".**

**POSICIONAMENTO DA MARCA**



## **COMUNICAÇÃO VISUAL E VERBAL INTEGRADA:**

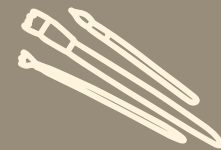
A narrativa visual e textual nas campanhas de marketing e comunicação deve refletir o "Monte verde, destino que abraça" trazendo os elementos de natureza, cultura e aconchego. Isso inclui a utilização de imagens e depoimentos que capturem a essência de Monte Verde como um lugar que abraça todos os visitantes.

## **ENFOQUE EM HISTÓRIAS**

Utilizar histórias de moradores, empresários e visitantes como forma de mostrar a autenticidade de Monte Verde. Essas histórias devem ilustrar a interação harmoniosa entre o ambiente, a cultura e as pessoas.

## **EXPERIÊNCIAS DIRECIONADAS:**

Desenvolver narrativas turísticas que destaquem os diferentes aspectos de Monte Verde, proporcionando aos visitantes a chance de criar suas próprias histórias e memórias.



# **APLICAÇÕES**

# COMUNICAÇÃO VISUAL E VERBAL INTEGRADA

## STORIES



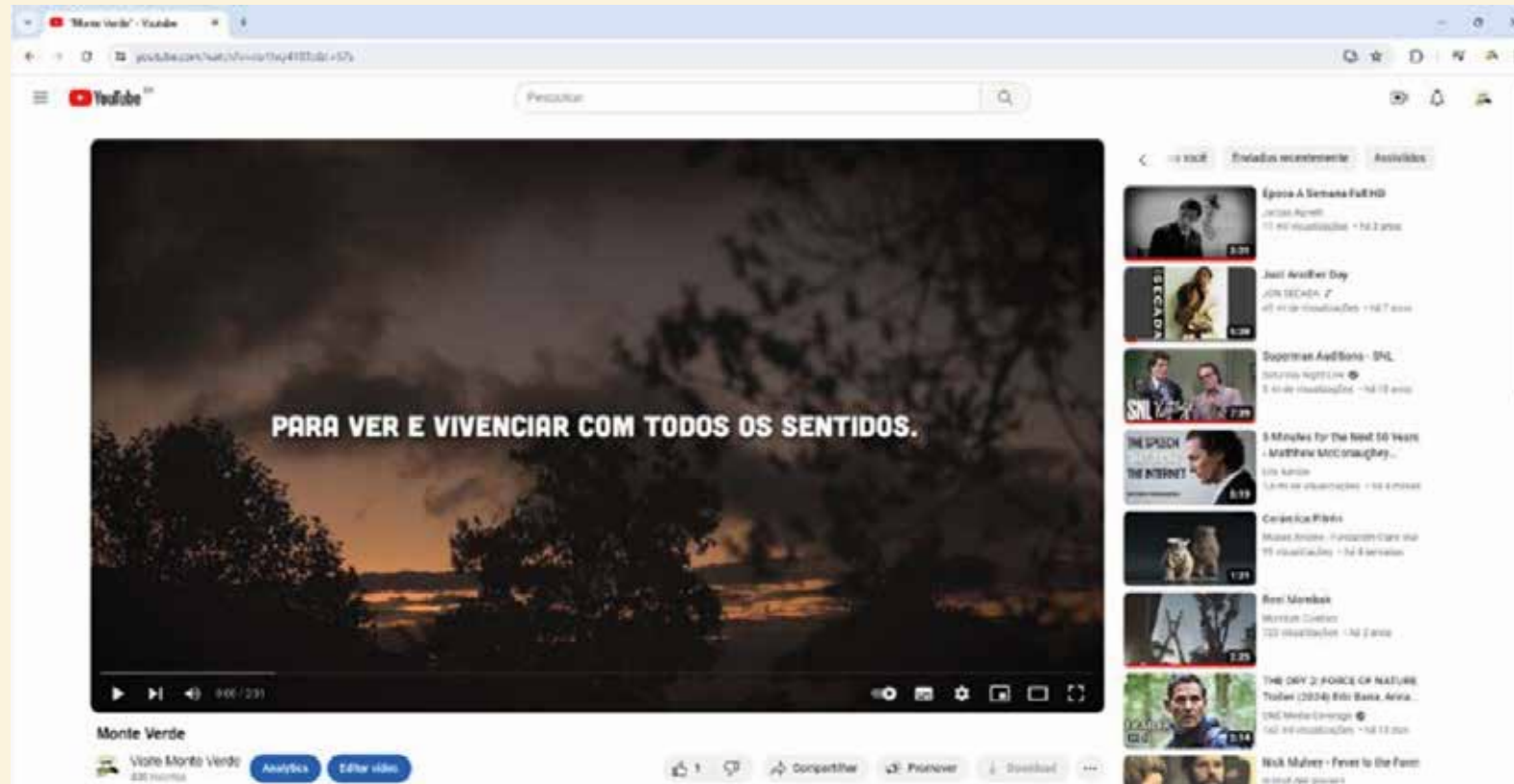
## FEED



# APLICAÇÕES



# ENFOQUE EM HISTÓRIAS



APLICAÇÕES

# MANUAL DE HISTÓRIAS



**VALORIZAR A IDENTIDADE LOCAL PARA CRIAR MEMÓRIAS ÚNICAS**



### **CONVIDATIVO E INSPIRADOR:**

Nosso tom é caloroso e amigável, incentivando descobertas e aventuras.

### **NARRATIVO:**

Contamos as ricas histórias de Monte Verde de forma envolvente, misturando heranças culturais.

### **SERENO E ACESSÍVEL:**

Comunicamos tranquilidade e informações práticas de forma simples e direta.

### **AUTÊNTICO E INCLUSIVO:**

Nossa comunicação é genuína e abraça a diversidade de visitantes e experiências.



# TOM DE VOZ



# MENSAGEM DE VALOR

“Monte Verde não é apenas um destino, é uma experiência transformadora. Aqui, você se reconecta com a natureza em uma paisagem espetacular, enquanto descobre um refúgio de paz e beleza. Monte Verde é um encontro de culturas, onde tradições mineiras se fundem com o charme europeu para criar uma experiência única. Desfrute de uma gastronomia rica, aventure-se em paisagens naturais deslumbrantes e relaxe em um ambiente que rejuvenesce corpo e espírito. Monte Verde é mais do que uma viagem, é uma jornada de descoberta, relaxamento e aventura.





## **EXPERIÊNCIAS DIVERSAS E ENRAIZADAS**

Descubra a tranquilidade nas caminhadas matinais pelas trilhas serenas, sintá a emoção das aventuras ao ar livre que desafiam e inspiram, e experimente o sabor único da nossa gastronomia, uma combinação perfeita entre o rústico mineiro e a sofisticação europeia.

## **UMA VIAGEM PARA TODAS AS ESTAÇÕES**

Monte Verde é um convite para explorar e apreciar as quatro estações. Cada época do ano traz consigo um charme único e uma série de experiências que podem ser desfrutadas com qualidade, independente do clima.





# CULTURA VIVA E HISTÓRIA INSPIRADORA

Participe dos nossos festivais locais e descubra a arte e o artesanato que refletem a alma de Monte Verde. Em cada esquina, em cada conversa, você encontrará pedaços de uma história rica e inspiradora.”





# IDENTIDADE VISUAL

Cuidados com a imagem | Monte Verde, tem uma textura natural que é a névoa, uma característica das regiões da Serra da Mantiqueira. Por isso as imagens devem remeter a isso, usando um tratamento menos contrastado, suavizando as sombras e trazendo uma granulação sutil nas fotos e vídeos publicados.





# IDENTIDADE VISUAL

Outra característica de Monte Verde é o acolhimento, o calor humano. Então as cores devem seguir tons amarelados e vermelhos, tirando levemente a saturação das imagens, mas tomando cuidado para não perder o verde das árvores e plantas e o azul do céu.

Para os vídeos, além do tratamento da imagem, sugerimos algumas gravações em 60 e 120fps dando a possibilidade de slow motion, a ideia de "desacelerar". Monte Verde tem um tempo único e deve ser aproveitado.

Takes de natureza mais longos, serão bem vindos, darão oportunidade das pessoas curtirem as imagens. A chuva que cai, o vento que balança as árvores, o fogo que queima a lenha. São imagens que transportam as pessoas para a experiência.





MONTE VERDE

# O MANIFESTO



### **Inspire**

e sinta o frescor da Serra da Mantiqueira entrar nos pulmões devagar

### **Olhe ao redor**

para registrar na memória a cena do sol cobrindo a mata de dourado ao entardecer

### **Caminhe**

por ruas que revelam histórias europeias e trilhas que te levam acima das nuvens

**O MANIFESTO**



### **Desfrute**

do calor de uma lareira compartilhada com quem  
realmente importa

### **Ouçã**

o sussurro das montanhas interrompido por uma  
orquestra de sabiás pela manhã

### **Prove**

receitas autênticas, feitas de tradição e sofisticação

**O MANIFESTO**

## **Celebre**

O amor, em todas as suas formas sob noites estreladas

## **Descubra**

Monte Verde, mais que um destino:  
uma promessa de paz, um convite ao descanso,  
uma experiência que se renova a cada visita.

## **Sinta**

o abraço de um dos destinos mais acolhedores do mundo,  
onde a cultura do Velho Mundo abraça as tradições mineiras,  
a neblina abraça as araucárias,  
a floresta de altitude abraça hospedagens charmosas  
e os namorados, pais, filhos e amigos se abraçam  
inspirados pelo aconchego de um vilarejo pertinho do céu

**O MANIFESTO**



REALIZAÇÃO:



APOIO:



PARCEIRO TÉCNICO:



Destino Monte Verde

Manual de Identidade Visual

2023 | Versão 1.0



Monte  
Verde  
destino que abraça





# Apresentação

Este documento estabelece as diretrizes básicas para a implementação bem-sucedida de nossa identidade visual.

Uma marca forte necessita de uniformidade e coerência, por isso foram criados padrões que garantem que todos os elementos estejam integrados em todas as manifestações gráficas - que inclui logotipo, tipografia e cores - garantindo uniformidade e harmonia.

O objetivo deste Manual é orientar e facilitar a utilização correta dos elementos que identificam a marca, facilitando a aplicação e, conseqüentemente, a assimilação pelo público-alvo.



# Índice

## 01 Marca

- 05 A marca
- 06 Versões da marca
- 07 Símbolo
- 08 Aplicação sobre fundos coloridos
- 09 Tons de Cinza
- 10 Malha Construtiva
- 11 Área de Proteção
- 12 Redução Máxima
- 13 Usos Incorretos
- 14 Assinaturas Conjuntas

## 02 Cores

- 16 Paleta de Cores Primárias
- 17 Paleta de Cores Secundárias
- 18 Combinação de Cores

## 03 Tipografia

- 20 Tipografia de Uso Institucional
- 21 Tipografia de Apoio
- 22 Hierarquia Tipográfica

## 04 Elementos Gráficos

- 24 Elementos Gráficos da Marca

## 05 Aplicação

- 27 Redes Sociais
- 28 Souvenirs



A marca	05
Versões da marca	06
Símbolo	07
Aplicação sobre fundos coloridos	08
Tons de Cinza	09
Malha Construtiva	10
Área de Proteção	11
Redução Máxima	12
Usos Incorretos	13
Assinaturas Conjuntas	14

# Marca

# 01

## A marca

Esta é a nossa marca. É o nosso ativo visual mais importante e deve ser a primeira escolha na hora de selecionar um elemento gráfico para representar a nossa marca. Consiste de um símbolo gráfico e uma parte tipográfica.

Estes elementos são expressões importantes da identidade da nossa marca. Cada um deles foi cuidadosamente projetado e construído para alcançar a harmonia visual.

O uso consistente de nosso logo é fundamental para manter a força da marca por meio do reconhecimento imediato de quem somos e do que representamos.

É vital que eles sejam sempre aplicados de forma consistente. Eles nunca devem ser alterados, modificados ou redesenhados.





### Versões da marca

Para proporcionar mais flexibilidade nas aplicações, a marca do Destino Monte Verde possui 3 versões, as quais podem ser utilizadas de acordo com cada necessidade específica: padrão preferencial-01, estendida-02 e vertical-03.

VERSÃO PADRÃO  
PREFERENCIAL-01



VERSÃO ESTENDIDA-02



VERSÃO VERTICAL-03



**Símbolo**

Nosso símbolo é uma abreviação da marca.

O símbolo possui um desenho orgânico e curvo. Muitas vezes, é a primeira imagem a apresentar a marca, em casos de uso como ícone de aplicativo ou nossos avatares de mídia social.

A nossa identidade é uma evolução persistente da nossa marca e dos seus serviços. O símbolo representa conceitualmente o principal produto do nosso destino: as belas paisagens e natureza que acolhe, as montanhas da Mantiqueira, as araucárias, espécie característica no destino, bem como o caminho, que mostra que há muito para se ver e conhecer.





### Aplicações sobre fundos coloridos

A marca deverá ser usada preferencialmente em suas cores originais, desde que respeite o contraste com o fundo aplicado.

Quando aplicada sobre outros fundos, devem ser exploradas as cores institucionais principalmente, observando sempre a legibilidade e contraste.

Se a cor não for uma opção por motivos técnicos ou se a marca necessita de contraste ou compete com outros elementos visuais, use as opções do logo em preto ou branco.

### Cores da marca



### Preto e Branco



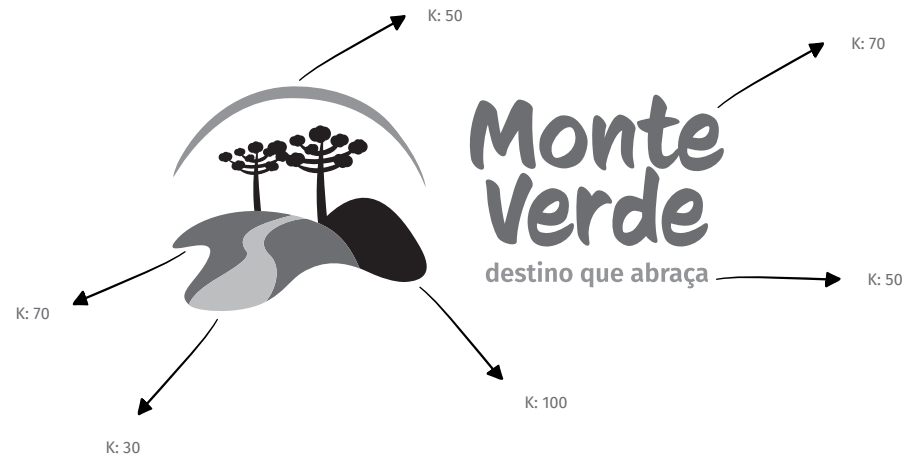
Preto e Branco

Branco e Preto

### Tons de Cinza

É importante manter as cores institucionais da marca, mas caso ocorram limitações que impeçam as cores de serem reproduzidas, a marca pode ser aplicada em tons de cinza.

As indicações de preto (K) valem para todas as versões apresentadas da marca.



### Malha construtiva

A malha construtiva representa a organização dos elementos gráficos. Sua função é organizar e definir as coordenadas para a reprodução futura da identidade visual da marca.

Nas malhas construtivas ao lado, cada módulo representa uma unidade da composição. Construída em plataforma de desenho de alta precisão.

Acesse os arquivos digitais de desenho vetorial disponibilizados para evitar reproduções equivocadas.





### Área de Proteção

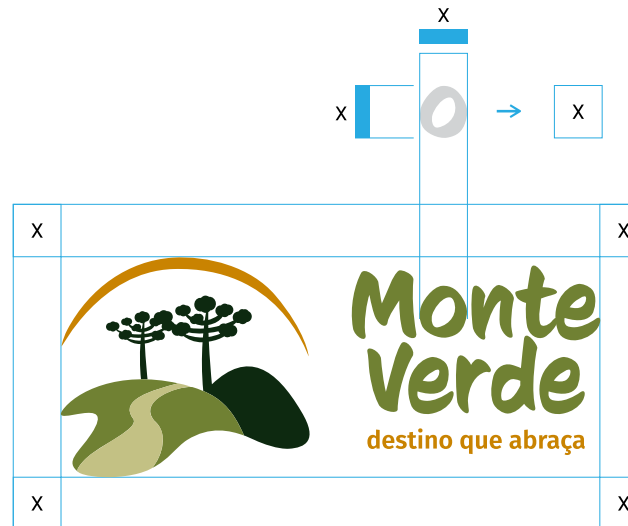
A área de proteção garante a legibilidade e o impacto da marca, isolando-a dos elementos visuais concorrentes, como textos e gráficos de apoio.

Esta zona deve ser considerada como a distância segura mínima absoluta, garantindo que o logo tenha bastante espaço para respirar.

A zona de exclusão é igual à medida do caractere "O" do logotipo (marcada como x no diagrama).

A mesma medida proporcional deverá ser considerada nas demais versões apresentadas da marca.

Área de Proteção  
Logo Principal



### Redução Máxima

Reduzir demasiadamente a marca pode dificultar sua leitura e o seu reconhecimento.

Além disso, os limites de redução estão sujeitos ao processo empregado, à qualidade do original utilizado e à qualidade da reprodução obtida.

Use os tamanhos mínimos indicados na página para aplicações em pequena escala.

Redução Máxima  
Versão Padrão Preferencial



12 mm altura  
80 pixels altura

Redução Máxima  
Versão Estendida



10 mm altura  
70 pixels altura

Redução Máxima  
Versão Vertical



24 mm altura  
150 pixels altura

## Usos Incorretos

É importante que a aparência do logo permaneça consistente.

A marca não deve ser mal interpretada ou modificada. Nenhuma tentativa deve ser feita para alterar o logo de qualquer forma.

Sua orientação, cor e composição devem permanecer conforme indicado neste documento — não há exceções. Para ilustrar este ponto, alguns dos erros mais prováveis são mostrados nesta página.

### Não estique



### Não Rotacione



### Não use outras cores fora da paleta cromática institucional



### Não use Contorno



### Não use sobre fotos ou fundos que não permitam a legibilidade



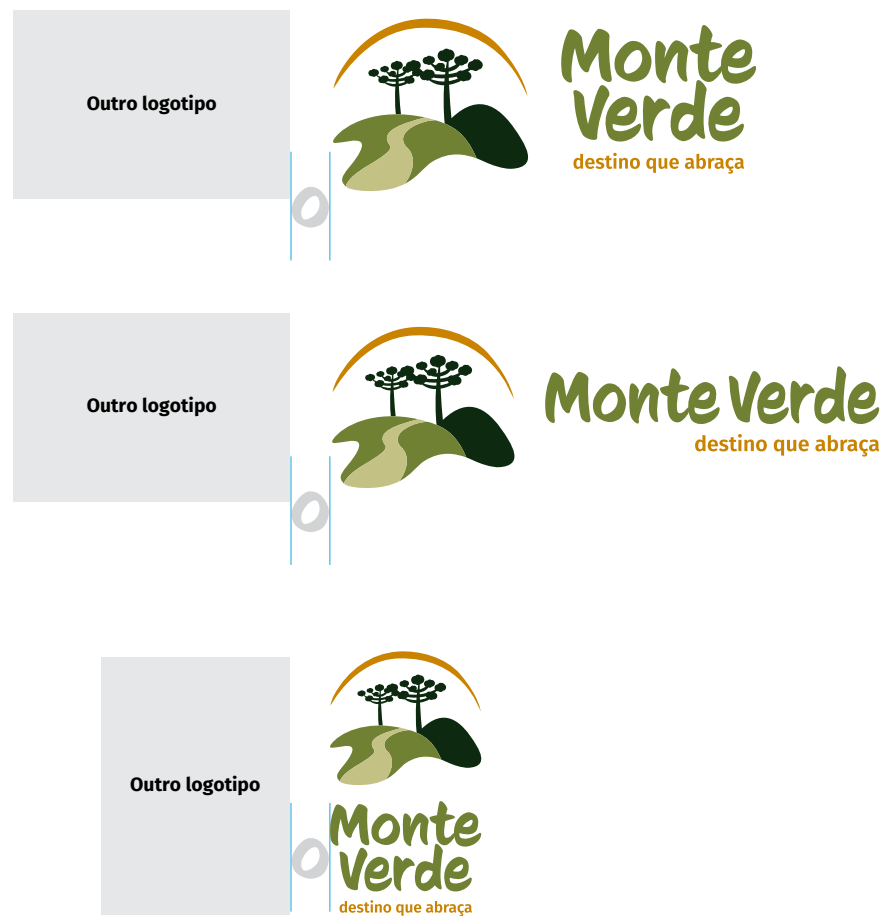
### Não mude a Proporção





### Assinaturas Conjuntas

As peças assinadas por outras marcas relacionadas ao Destino Monte Verde, devem ser referenciadas ao lado esquerdo do logo, independente da versão aplicada.



Paleta de Cores Primárias  
Paleta de Cores Secundárias  
Combinação de Cores

16  
17  
18

# Cores

02

### Paleta de Cores Primárias

Nossa marca é sustentada por uma paleta de cores inspirada pela natureza em tons naturais e terrosos, transmitindo uma rusticidade e um sentimento bucólico.

Diferentes combinações de cores podem alterar o tom e a aparência de um documento, por isso é importante considerar como elas funcionam juntas.

Para ajudar a obter maior reconhecimento da marca, é importante que nossa paleta de cores seja aplicada de forma consistente.

#### HEXADECIMAIS #

Devem ser usadas quando o objetivo é a leitura em telas de dispositivos eletrônicos, como sites, redes sociais, vídeos, etc.

#### CMYK / PANTONE

Devem ser usadas quando o objetivo final é impressão.

<b>VERDE ESCURO</b>	HEX #0d2910	PANTONE 5605 C	CMYK 80 / 50 / 80 / 70
<b>VERDE MUSGO</b>	HEX #708133	PANTONE 575 C	CMYK 60 / 30 / 100 / 15
<b>AMARELO PALHA</b>	HEX #fbaf41	PANTONE 1365 C	CMYK 0 / 35 / 85 / 0
<b>MOSTARDA</b>	HEX #c98301	PANTONE 7564 C	CMYK 20 / 50 / 100 / 5
<b>MARROM ESCURO</b>	HEX #3c2213	PANTONE 476 C	CMYK 50 / 70 / 80 / 70



### Paleta de Cores Secundárias

Nossa marca é sustentada por uma paleta de cores inspirada pela natureza em tons naturais e terrosos, transmitindo uma rusticidade e um sentimento bucólico.

Diferentes combinações de cores podem alterar o tom e a aparência de um documento, por isso é importante considerar como elas funcionam juntas.

Para ajudar a obter maior reconhecimento da marca, é importante que nossa paleta de cores seja aplicada de forma consistente.

#### HEXADECIMAIS #

Devem ser usadas quando o objetivo é a leitura em telas de dispositivos eletrônicos, como sites, redes sociais, vídeos, etc.

#### CMYK / PANTONE

Devem ser usadas quando o objetivo final é impressão.

VINHO	HEX #7c1c34	PANTONE 7624 C	CMYK 30 / 90 / 70 / 35
MARROM ACINZENTADO	HEX #716557	PANTONE 404 C	CMYK 50 / 50 / 60 / 20
AREIA	HEX #fef3dd	PANTONE 7499 C	CMYK 0 / 5 / 15 / 0
VERDE CLARO	HEX #c3c184	PANTONE 5787 C	CMYK 25 / 15 / 60 / 0
AZUL MÉDIO	HEX #5b8792	PANTONE 5483 C	CMYK 70 / 35 / 35 / 5

**Combinação de cores**

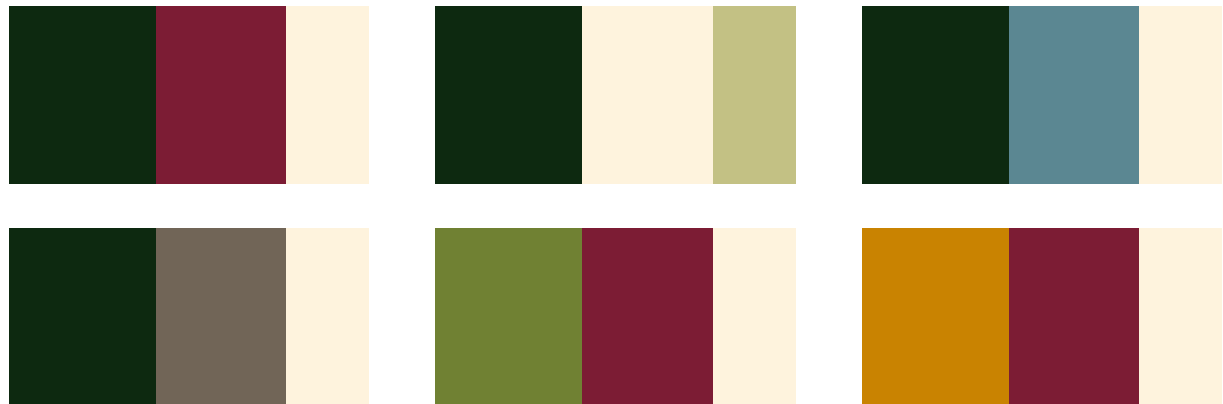
Nossas cores ajudam a dar vida à nossa marca, por isso devemos usar uma variedade de combinações para mantê-la fresca.

Aqui são mostrados alguns exemplos que devem servir de orientação sobre como podemos usar diferentes combinações de cores ao criar criativos.

Combinação de cores Primária



Combinação de cores Secundária



Tipografia de Uso Institucional  
Tipografia de Apoio  
Hierarquia Tipográfica

20  
21  
22

# Tipografia

03

**Tipografia de Uso Institucional**

Nosso tipo de fonte principal é **Fira Sans**.

Nós o usamos em todos os lugares possíveis. É um tipo de letra simples, limpo e legível que complementa o nosso logo.

Por seu desenho sem serifa, é moderna, simples e amigável. Ele faz uma declaração inconfundível e funciona como tipografia funcional em plataformas digitais e materiais impressos.

ABCDEFGHIJKLMNOPQRSTUVWXYZ  
abcdefghijklmnopqrstuvwxyz  
1234567890!@#\$%^&\*()?

## Estilos e Pesos

ExtraLight

*ExtraLight Italic*

Light

*Light Italic*

Regular

*Italic***Medium*****Medium Italic*****Semibold*****Semibold Italic*****Bold*****Bold Italic*****Extrabold*****Extrabold Italic*****AaBb**



### Tipografia de Apoio

Para complementar a comunicação da marca e também trazer leveza, a fonte **CCSignLanguage** combina seu desenho orgânico e caligráfico com a fonte principal, Fira Sans.

Seu uso deve ser apenas em elementos de destaque ou títulos não muitos extensos.

ABCDEFGHIJKLMNOPQRSTUVWXYZ  
abcdefghijklmnopqrstuvwxyz  
1234567890!@#%&'()\*

Estilos e Pesos

**Regular**

**AaBb**

## Hierarquia Tipográfica

Este é um exemplo da tipografia em uso.

Siga as diretrizes aqui para criar uma hierarquia de como as informações são exibidas.

### Título

Fira Sans  
Peso: ExtraBold  
Tamanho: 70 pt  
Entrelinha: 70 pt  
Entreletra: 0

### Subtítulo

CCSignLanguage  
Peso: Regular  
Tamanho: 40 pt  
Entrelinha: 40 pt  
Entreletra: 25

### Corpo de texto

Fira Sans Regular  
Peso: Regular  
Tamanho: 20 pt  
Entrelinha: 26 pt  
Entreletra: 0

### Titulos menores

Fira Sans Regular  
Peso: Semibold  
Tamanho: 20 pt  
Entrelinha: 26 pt  
Entreletra: 0

### Texto de detalhe

Fira Sans  
Peso: Regular  
Tamanho: 18pt  
Entrelinha: 21,5  
Entreletra: 0

# Título de texto em versão extrabold e grande

Lorem ipsum dolor sit amet, consectetur adipiscing elit.

Lorem ipsum dolor sit amet, consectetur adipiscing elit. Vestibulum aliquam eros nec dolor dapibus luctus. Nullam scelerisque ex ut dui pulvinar, sed venenatis lacus eleifend. Donec vestibulum dictum bibendum. Maecenas molestie augue at nibh convallis,

Lorem ipsum dolor sit amet, consectetur adipiscing elit. Vestibulum aliquam eros nec dolor dapibus luctus. Nullam scelerisque ex ut dui pulvinar, sed venenatis lacus eleifend.

## Titulos menores

Lorem ipsum dolor sit amet, consectetur adipiscing elit. Vestibulum aliquam eros nec dolor dapibus luctus. Nullam scelerisque ex ut dui pulvinar, sed venenatis lacus eleifend. Donec vestibulum dictum bibendum. Maecenas molestie augue at nibh convallis,

Lorem ipsum dolor sit amet, consectetur adipiscing elit. Vestibulum aliquam eros nec dolor dapibus luctus. Nullam scelerisque ex ut dui pulvinar, sed venenatis lacus eleifend. Donec vestibulum dictum bibendum. Maecenas molestie augue at nibh convallis,

Lorem ipsum dolor sit amet, consectetur adipiscing elit. Vestibulum aliquam eros nec dolor dapibus luctus. Nullam scelerisque ex ut dui pulvinar, sed venenatis lacus eleifend.

Lorem ipsum dolor sit amet, consectetur adipiscing elit. Vestibulum aliquam

Nome menor

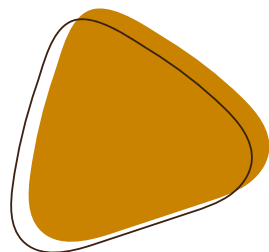
# Elementos Gráficos

04

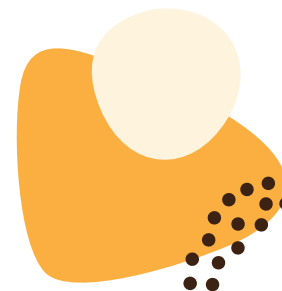
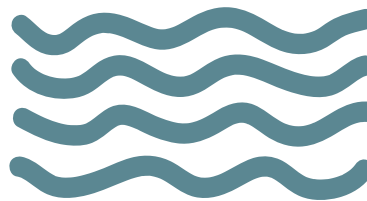
### Elementos Gráficos da Marca

Nossos elementos gráficos de uso da marca são dinâmicos e poderosos graficamente. Eles foram criados para dar leveza e propiciar composições interessantes junto à marca.

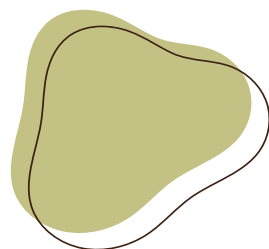
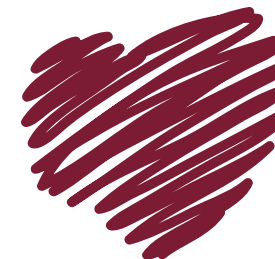
Composto por elementos orgânicos que representam diversos aspectos do destino



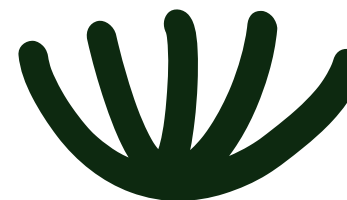
Atrativos aquáticos



Romance



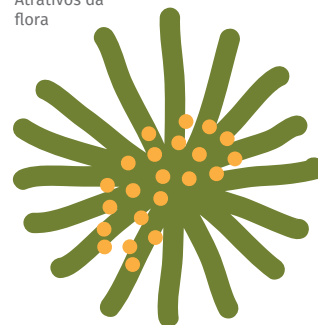
Araucária estilizada



Atrativos de escalada



Atrativos da flora



Gastronomia



Atrativos naturais





### Elementos Gráficos da Marca

Nossos elementos gráficos de uso da marca são dinâmicos e poderosos graficamente. Eles foram criados para dar leveza e propiciar composições gráficas interessantes junto à marca.

Os elementos ao lado podem ser utilizados como moldura ou acabamento de diversos materiais.

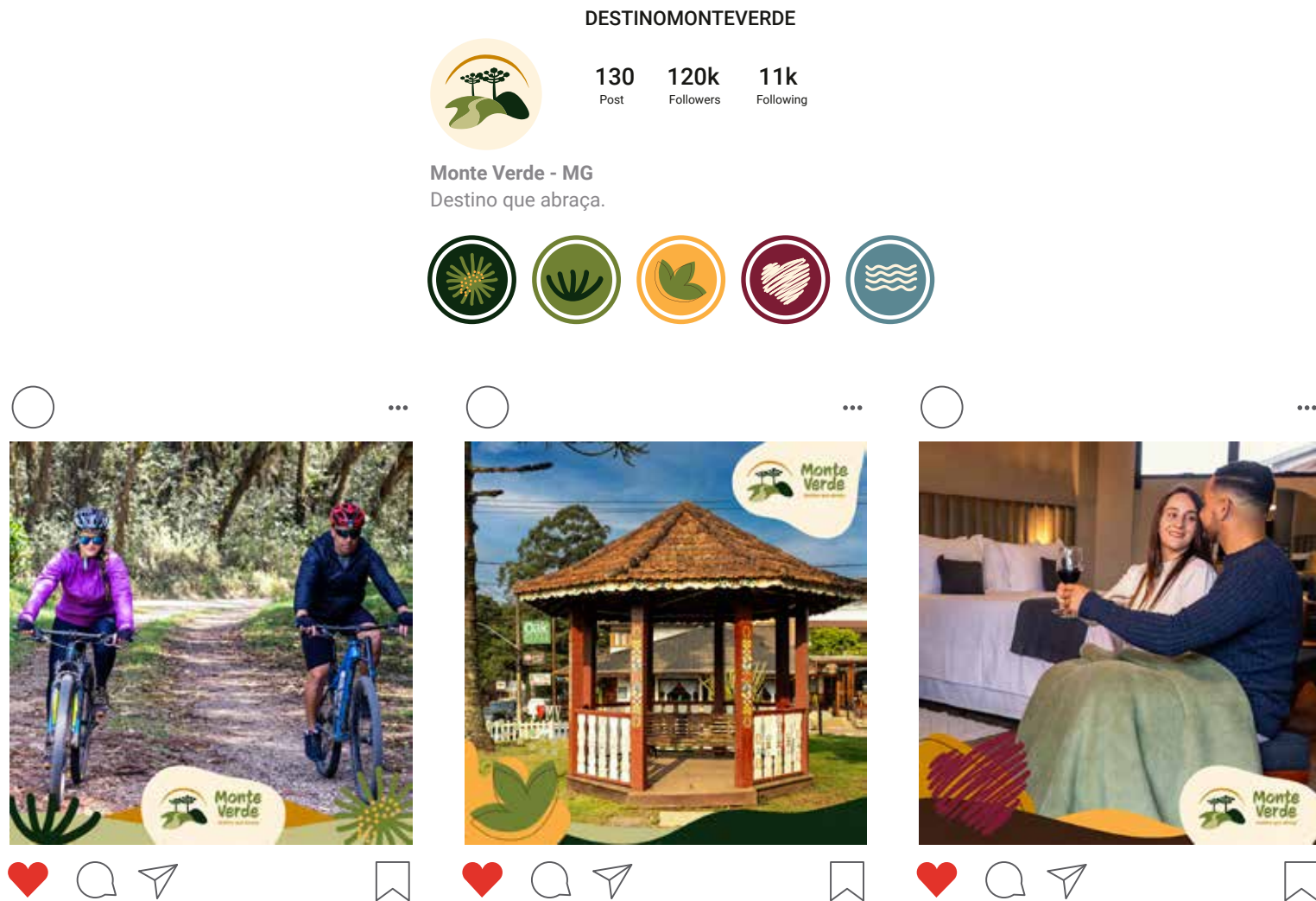


# Aplicação

# 05

### Redes Sociais

Estes são alguns exemplos de como as cores e elementos gráficos podem compor alguns conteúdos para redes sociais.



### Souvenirs

Estes são alguns exemplos de como as cores e elementos gráficos podem compor brindes e souvenirs.





### Souvenirs

Estes são alguns exemplos de como as cores e elementos gráficos podem compor brindes e souvenirs.



Dúvidas?

*Para mais informações  
sobre nossa marca,  
sinta-se à vontade para  
entrar em contato.*

[portal.turismo@camanducaia.mg.gov.br](mailto:portal.turismo@camanducaia.mg.gov.br)  
(35) 3886-0531